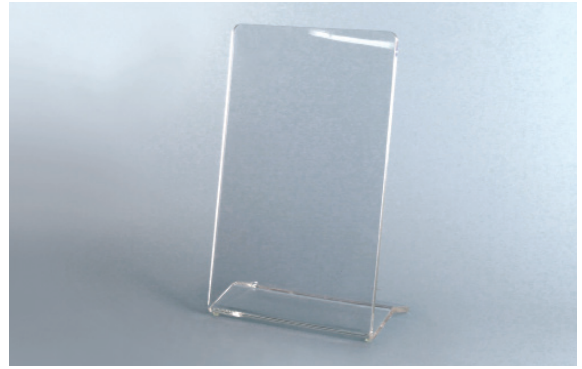


Beta Radiation Shield 아크릴 베타 방사선 차폐막

Cat. No.	Model	Type	각도	Size (w×h)	EA Price ₩
S01-20-744	SRS001	Angled	15°	165×445 mm	241,000

- 재질 : 투명 Acrylic
- 10 mm 두께의 안전한 보호막
- Gamma Radiation 차폐용이 아님
- LabPlasti®



Weighted Safety Shield 충격 보호막 / 안전 보호막

- 재질 : PC Shield, Metal Foot
- 충격으로부터 작업자를 보호 (3면 차단막)
- LabPlasti®

Hinged Type, 각도조절식

Cat. No.	Model	양사이드	중앙	높이	EA Price ₩
S01-20-762	SGT002	180 mm	230 mm	380 mm	487,200
S01-20-766	SGT004	180 mm	230 mm	610 mm	595,800
S01-20-780	SGT006	226 mm	300 mm	610 mm	612,300

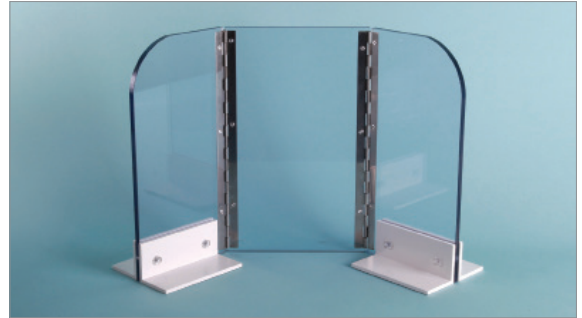
One-piece Safety Shield

Cat. No.	Model	양사이드	중앙	높이	EA Price ₩
S01-20-880	SGT102	178 mm	230 mm	608 mm	594,200

Optional Accessory

Cat. No.	Model	Description	EA Price ₩
S01-20-992	SGT012	Spare Shield Feet (4/pk)	79,000
S01-20-996	SGT014	Shield Clamp	21,100

- SGT014 : Shield clamp with hand screw for securing shield feet to the bench



Safety Shoe 안전화, K2-99



Cat. No.	Model	Size	EA Price ₩
S01-36-803	K2-99(NA)-235	235 mm	77,000
S01-36-805	K2-99(NA)-240	240 mm	77,000
S01-36-807	K2-99(NA)-245	245 mm	77,000
S01-36-809	K2-99(NA)-250	250 mm	77,000
S01-36-811	K2-99(NA)-255	255 mm	77,000
S01-36-813	K2-99(NA)-260	260 mm	77,000
S01-36-815	K2-99(NA)-265	265 mm	77,000
S01-36-817	K2-99(NA)-270	270 mm	77,000
S01-36-819	K2-99(NA)-275	275 mm	77,000
S01-36-821	K2-99(NA)-280	280 mm	77,000
S01-36-823	K2-99(NA)-285	285 mm	77,000
S01-36-825	K2-99(NA)-290	290 mm	77,000

- 재질 : 합성피혁, 메쉬, 밀창 : 고무, 고탄성 파이론
- 에어메쉬 원단으로 통기성 우수
- K2

Safety Shoe 안전화, LT-30



Cat. No.	Model	Size	EA Price ₩
S01-36-841	LT-30LP-230	230 mm	77,000
S01-36-843	LT-30LP-235	235 mm	77,000
S01-36-845	LT-30LP-240	240 mm	77,000
S01-36-847	LT-30LP-245	245 mm	77,000
S01-36-849	LT-30LP-250	250 mm	77,000
S01-36-851	LT-30LP-255	255 mm	77,000
S01-36-853	LT-30LP-260	260 mm	77,000
S01-36-855	LT-30LP-265	265 mm	77,000
S01-36-857	LT-30LP-270	270 mm	77,000
S01-36-859	LT-30LP-275	275 mm	77,000
S01-36-861	LT-30LP-280	280 mm	77,000
S01-36-863	LT-30LP-285	285 mm	77,000

- 재질 : 합성피혁, 가죽, 밀창 : 고무, 고탄성 파이론
- 천연가죽에 방수, 발수 코팅 가공
- K2