

Laboratory Refrigerator, Explosion-proof Interior
실험실용 내부 방폭형 냉장고,
강제 순환 Glass Door Type

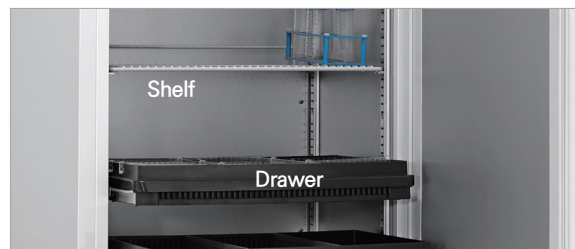
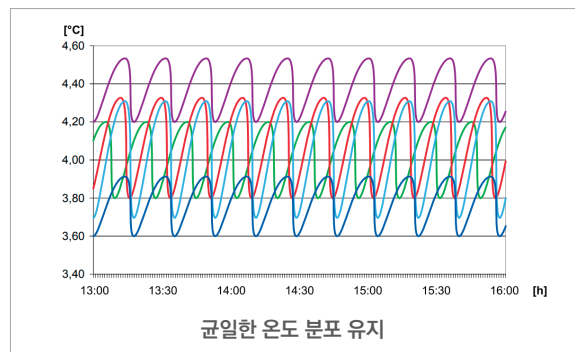
배송비 별도

| Cat. No. | Model | 용량 | 온도 범위 | EA Price ₩ |
|-------------|-------------|-------|------------------|------------|
| R07-540-630 | LABEX-G-288 | 280 L | approx. 2 ~ 20°C | 10,683,700 |
| R07-540-635 | LABEX-G-340 | 330 L | | 12,012,300 |
| R07-540-640 | LABEX-G-468 | 460 L | | 12,654,500 |
| R07-540-645 | LABEX-G-520 | 500 L | approx. 0 ~ 20°C | 17,318,100 |
| R07-540-650 | LABEX-G-720 | 700 L | | 19,178,100 |

- 전기 안전 인증 KC 인증 획득
- 내부 방폭 제품으로 외부 방폭 안됨
- Sensitive & Highly Flammable Substance의 보관에 적합
- 안정제어
 - 안정성을 최대화 하기 위해 Micro Processor에 의해 온도 제어
 - 전원 장애 또는 오작동의 경우 시각/청각 경보기 울림
- 견고한 하우징 (아연 도금 강판 및 녹방지 코팅)
- 내부는 불연성 재질로 되어 있음
- 내부 서랍 및 선반 높이 자유롭게 조절 가능
- 강제공기 냉각 시스템으로 온도를 제어 및 균일한 온도 분포 유지
- 저소음 Compressor
- 빠른 자동 제상
- 온도 데이터를 PC로 저장, 제어, 모니터링 가능한 RS485 Interface 제공
- EMC Directive 2004/108/EC (유럽 CE 전자파적합성기기 인증)
- Validation Service (IQ, OQ, PQ)
- Kirsch

Shelf & Drawer

| Cat. No. | Model | Type | 사용 냉장고 | EA Price ₩ |
|-------------|----------|--------------|-------------|------------|
| R07-540-505 | SH-EX288 | Shelf 선반 | LABEX-G-288 | 202,300 |
| R07-540-509 | SH-EX340 | | LABEX-G-340 | 202,300 |
| R07-540-513 | SH-EX468 | | LABEX-G-468 | 202,300 |
| R07-540-517 | SH-EX520 | | LABEX-G-520 | 202,300 |
| R07-540-521 | SH-EX720 | | LABEX-G-720 | 202,300 |
| R07-540-525 | DR-EX288 | Drawer 서랍 | LABEX-G-288 | 525,200 |
| R07-540-529 | DR-EX340 | | LABEX-G-340 | 525,200 |



| Cat. No. | R07-540-630 | R07-540-635 | R07-540-640 | R07-540-645 | R07-540-650 | |
|--------------------------------|-----------------------|--|--------------|------------------|-------------------|-------------------|
| Model | LABEX-G-288 | LABEX-G-340 | LABEX-G-468 | LABEX-G-520 | LABEX-G-720 | |
| Capacity | 280 L | 330 L | 460 L | 500 L | 700 L | |
| Temperature Setting | approx. 2 ~ 20°C | | | approx. 0 ~ 20°C | | |
| Voltage | 220 ~ 240V, 50 / 60Hz | | | 220 ~ 240V, 50Hz | | |
| Power Consumption | 155 W | 130 W | 170 W | 230 W | | |
| Normal Consumption | 1.00 kWh/24h | | | 2.00 kWh/24h | 2.10 kWh/24h | |
| Admissible Ambient Temperature | 10 ~ 38°C | | | | | |
| Heat Emission (Max.) | 203 W | 167 W | 240 W | 453 W | | |
| 재질 | External | Galvanised Sheet Steel with White, Anti-Scratch Powder Coating | | | | |
| | Internal | Smooth Aluminium with Colorless Protective Coating | | | | |
| Size (w×d×h, mm) | Overall | 670×700×1240 | 670×630×1810 | 740×750×1810 | 770×760×1930~1960 | 770×980×1930~1960 |
| | Interior | 530×500×1000 | 530×450×1280 | 600×570×1280 | 620×570×1400 | 620×770×1400 |
| | Door Open at 90° | d1300 | d1210 | d1390 | d1440 | d1650 |
| | Shelf | 520×390 | | 590×500 | 590×d450 | 590×650 |
| | Drawer | 500×320×56 | | X | | |
| 개수 | 서랍 | 1 | 2 | X | | |
| | 선반 | 3 | 4 | 6 | 5 | |
| Max. Load | 서랍 | 16 kg | | X | | |
| | 선반 | 40 kg | | | | |
| 무게 | 72 kg | 93 kg | 112 kg | 120 kg | 145 kg | |