

Small Laboratory Refrigerator 소형 실험실용 냉장고

배송비 별도

Cat. No.	Model	용량	온도 범위	EA Price ₩
R07-540-105	LABO-100	95 L	approx. 2~20°C	5,710,700

- 전기 안전 인증 KC 인증 획득
- 시료 및 시약 등 냉장 보관용으로 적합
- 안정제어
 - 안정성을 최대화 하기 위해 Micro Processor에 의해 온도 제어
 - 전원 장애 또는 오작동의 경우 시각/청각 경보기 울림
- 견고한 하우징 (아연 도금 강판 및 녹방지 코팅)
- 내부 서랍 및 선반 높이 자유롭게 조절 가능
- 강제공기 냉각 시스템으로 온도를 제어 및 균일한 온도 분포 유지
- 냉동 방지 : 온도가 어느점 밑으로 떨어지는 것을 방지
- 저소음 Compressor
- 빠른 자동 제상
- 응축수가 자동으로 증발되어 별도로 물을 버릴 필요 없음
- 심플한 Control Panel로 편리한 온도제어 및 LED 온도 표시
- 기기가 재시작되거나 메모리가 리셋된 마지막 시간으로부터의 최저/최고온도 저장
- 온도 데이터를 PC로 저장, 제어, 모니터링 가능한 RS485 Interface 제공
- EMC Directive 2004/108/EC (유럽 CE 전자파적합성기기 인증)
- Validation Service (IQ, OQ, PQ)
- Kirsch

Validation Service

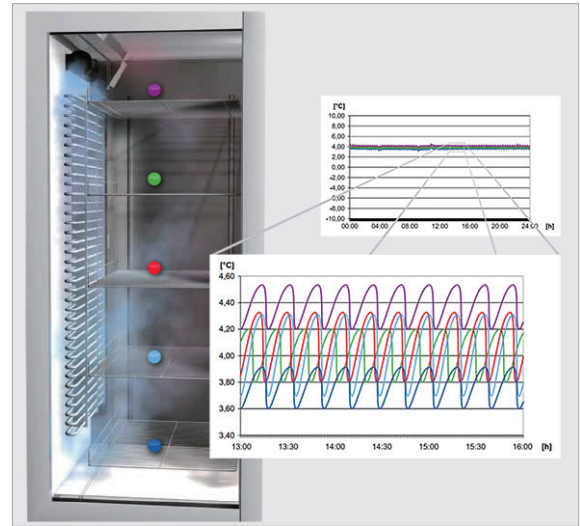
Cat. No.	Model	Description	EA Price ₩
R07-91-999	VA-LR100	Validation for Refrigerator	

Cat. No.		R07-540-105
Model		LABO-100
Capacity		95 L
Temperature Range		approx. 2 ~ 20°C (+ 1.5°C)
Voltage		220-240V, 50/60Hz
Power Consumption		160 W
Normal Consumption		0.65 kWh/24h
Admissible Ambient Temperature		10 ~ 38°C
Heat Emission (Max.)		220 W
Material	External	Galvanised Sheet Steel with White, Anti-Scratch Powder Coating
	Internal	Impact-Resistant, White Plastic
	Shelf	Plastic Coated
	Drawer	X
Dimension (cm)	Overall	w54 × d54 × h82
	Interior	w44 × d43 × h47
	Exterior (w door open at 90°)	w54 × d106 × h82
	Shelf	w43 × d33
	Drawer	X
개수	서랍	X
	선반	2
Max. Load (kg)	서랍	X
	선반	25
무게 (kg)	Net	46
	Gross	50



● 광범위한 테스트 및 정밀 교정

- 극한의 환경에서 온도를 유지 할 수 있도록 광범위한 외부 조건의 기후 챔버에 노출
- 시스템을 제공하기 전에 몇시간 동안의 기본 테스트를 실행 하는 동안 정확한 교정을 거침
- 강제 공기 냉각 시스템에 의한 온도 제어로 주변 온도가 변할 경우에도 균일한 냉장 온도 보장



● EMC Directive 2004/108/EC (유럽 CE 전자파적합성기기 인증)

- 불요 신호(희망 신호 이외의 불필요한 신호)에 대해 안정적
- 스푸리어스 방사(spurious radiation : 필요한 방사 외에 설비로부터 방사되는 불필요한 전파)가 방출되지 않음