

Muffle Furnace

일반 타입 전기로, 1100°C

배송비 별도

Cat. No.	Model	Capacity	Control	EA Price ₩
F08-02-110	LF-MS230	3 L	PID Control	2,087,200
F08-02-120	LF-MS350	4.5 L		2,202,200
F08-02-130	LF-MS513	12 L		2,557,200
F08-02-133	LF-MS550	14 L		2,728,300
F08-02-135	LF-MS627	27 L		3,899,500

- 건조 및 소성, 회분량측정, 신소재, 세라믹 소결 실험에 적합함
- 특수 내화 몰딩 히터 사용으로 증기 및 부식성 가스 등과의 접촉을 차단하여 히터 손상을 방지함
- 내부 증기, 가스 배기용 덕트홀 기본 설치
- Graphic LCD Display, 간편하고 직관적인 Controller 조작
- RS-485 PC 통신 기능 제공
(통신프로그램은 열케이랩코리아 홈페이지에서 다운로드)
- Auto-tuning 기능 및 온도 Calibration 기능
- 2 가지 타입의 타이머. 구동과 동시에 시작, 목표 온도 도달 후 시작
- Automatical Fault Sensing System 기기 스스로 이상 상황을 감시 (특허 등록)
- 2중화 과온 안전장치, 1차 Controller 과온 Alarm과 2차 과온 차단 회로
- 디지털 과온차단 장치
- PL Insurance (제조물 배상 책임 보험)
- Validation Service (IQ, OQ, PQ)
- LF-MS513, LF-MS550, LF-MS627 모델은 Industrial Plug 적용, 구매 전 확인 필요
- LK Labkorea

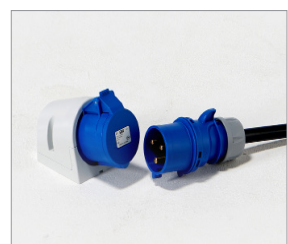
Optional Accessory

Cat. No.	Model	Description	EA Price ₩
F08-101-980	41103	High Temp. Glove Max. 600 °C	148,700
F08-101-990	41101	High Temp. Glove Max. 900 °C	238,300

Validation Service

Cat. No.	Model	Description	EA Price ₩
F08-91-999	VA-MF100	Validation for Muffle Furnace	

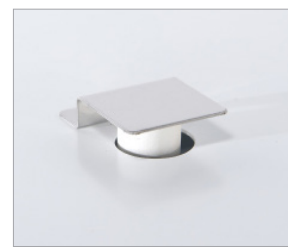
- 당사 기본 양식에 따른 IQ/OQ Validation Service 비용이며, 지역이나 고객 요청사항에 따라 비용이 변경될 수 있음



Industrial Plug



내부이미지



배기홀



Safety



High Temp. Glove

515 Page 참조

Cat. No.	F08-02-110	F08-02-120	F08-02-130	F08-02-133	F08-02-135	
Model	LF-MS230	LF-MS350	LF-MS513	LF-MS550	LF-MS627	
Capacity	3 L	4.5 L	12 L	14 L	27 L	
Controller	Control	PID Control, Auto-tuning				
	Display	GLCD (Graphic LCD)				
	Resolution	1°C				
	Timer	Run start / Wait start (99 hr 59 min)				
Temperature	Range	Max. 1100 °C (Continuous Using Temperature 1000°C)				
Size (mm)	Internal	w130×d250×h90	w150×d300×h100	w200×d300×h200	w250×d350×h160	w300×d300×h300
	External	w380×d470×h575	w390×d520×h585	w450×d520×h690	w500×d570×h650	w550×d540×h785
	Duct	Ø12				
Material	Internal	Ceramic Fiber Board				
	External	Powder Coated Steel				
Electric Supply	Power	1 Phase, 220 Vac, 50/60 Hz				
	Max Consumption	1.8 kW (8.1 A)	2.8 kW (12.8 A)	4.5 kW (21 A)	5 kW (22.8 A)	6 kW (27.2 A)
	Power Line	Standard Plug		Industrial plug		
Safety	Over Temp. & Current Protection, Automatical Fault Sensing System					