

Burette Clamp 뷰렛 클램프

Cat. No.	Model	Description	Size	EA Price ₩
C09-20-007	CWH002	Single	w130×h125 mm	8,400
C09-20-014	CWH004	Double	w260×h125 mm	9,600

- 재질 : PP, Rubber Pad
- 중앙보정대에 스프링이 내장 되어 있음
- 지지대에 고정할 수 있는 Rod Ø12.5 mm와 Ø9.5 mm용 홀더 포함
- LabPlasti®



Clamp for Buret 뷰렛 클램프

Cat. No.	Model	Description	EA Price ₩
C09-503-001	39430302	Clamp, 2×Burets 용	14,800

- 재질 : 알루미늄 다이캐스팅, 고무 Sleeve
- Up to 16mm Rod
- Ø30mm까지의 뷰렛 고정 가능
- LK Labkorea



Clamp for Buret 뷰렛 클램프

Cat. No.	Model	Description	EA Price ₩
C09-284-130	2862	Clamp, 2×Burets 용	60,400

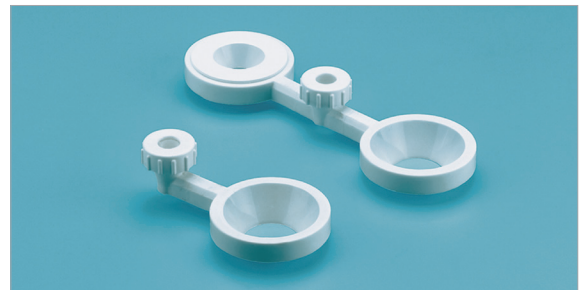
- 알루미늄 다이캐스팅
- Ø20mm 까지의 뷰렛 고정 가능
- Usbeck



Funnel Holder 깔때기 홀더

Cat. No.	Model	Description	용량	EA Price ₩
C09-46-021	CWH092	1-funnel	Ø25 ~ 170 mm	4,800
C09-46-028	CWH094	2-funnel		6,000

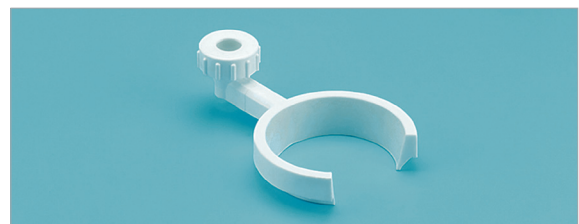
- 재질 : PP, -10 ~ 135°C 내열
- 내약품성, 내부식성, 내충격성 우수
- 홀더 내 내경 축소 어댑터 포함
- 8 ~ 14 mm Rod에 거취할 수 있음
- LabPlasti®



Separatory Funnel Holder 플라스틱 분액여두 홀더

Cat. No.	Model	Size	용량	EA Price ₩
C09-46-035	CWH096	Ø75 mm	100 ~ 1000 ml	6,000

- 재질 : PP, -10 ~ 135°C 내열
- 내약품성, 내부식성, 내충격성 우수
- 8 ~ 14 mm Rod에 거취할 수 있음
- LabPlasti®



Cork Ring Support 콜크 플라스크 받침대

Cat. No.	Model	Description	Size (id×od)	두께	EA Price ₩
C09-143-115	LCP-FL05	50 ml용	25×60 mm	27 mm	3,100
C09-143-120	LCP-FL10	100 ml용	29×72 mm		4,200
C09-143-125	LCP-FL25	250 ml용	37×90 mm		4,800
C09-143-130	LCP-FL50	500 ml용	54×106 mm		5,400
C09-143-135	LCP-FL56	1 L 용	68×118 mm		7,200
C09-143-140	LCP-FL58	2 L 용	83×144 mm	30 mm	9,600
C09-143-142	LCP-FL70	3 / 5 L 용	110×170 mm		21,700
C09-143-144	LCP-FL80	10 / 20 L 용	215×282 mm		68,900

- 둥근 바닥 플라스크나 반응기 등의 지지용
- LK Labkorea

