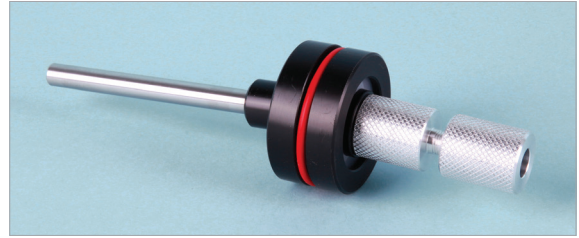


## Flexible Coupling 교반기용 플렉시블 커플링

Cat. No.	Model	Clamping Range	Max. Torque	EA Price ₩
S09-03-522	FK2	Ø6 ~ 8 mm	10 Ncm	78,000

- Glass Stirring Rod와 Stirrer 연결용
- 갑작스런 교반기 축의 이동에 대응하여 안전성을 확보해줌
- LK Labkorea



## Flexible Coupling, SS Spring 교반기용 플렉시블 커플링

Cat. No.	Model	적용 Shaft	EA Price ₩
S09-03-525	FK8	Ø8 mm SS Shaft용	24,100
S09-03-527	FK10	Ø10 mm SS Shaft용	29,000

- 교반기와 스테인레스 임펠러의 연결용
- LK Labkorea



## Plastic Globe Stirrer Coupling POM 플라스틱 교반기 커플링

Cat. No.	Model	사용 Shaft	Upper dia	Total Length	EA Price ₩
S09-460-601	C398-04	Ø 4.0mm	Ø 10mm	190mm	283,000
S09-460-605	C398-08	Ø 6.5 & Ø 10.0mm			264,600
S09-460-609	C398-12	Ø 8.0 & Ø 10.0mm			270,700
S09-460-613	C399-12	SW 6	SW8	180mm	286,100
S09-460-617	C393-12	GL 10	Ø 10mm	170mm	344,100

- 재질 : POM, -30 °C to 100°C 내열
- 사용 조건 : Max. 300Ncm, up to 1,200 rpm
- Max. Misalignment : axes 10mm
- 공명 현상이 없으며 좌우회전에 적합 (GL10 thread : No left - handed)
- BOLA



C398-04



C398-08



C398-12

## Teflon Stirring Seal 테프론 교반 씬

Cat. No.	Model	Joint	사용 Shaft	EA Price ₩
S09-140-222	TSS-24	24/40	Ø8 mm	36,700
S09-140-230	TSS-29	29/42		44,300
S09-140-238	TSS-34	34/45		49,100
S09-140-246	TSS-45	45/50		78,500
S09-140-250	TSS-2410	24/40	Ø10 mm	36,700
S09-140-233	TSS-2912	29/42	Ø12 mm	47,500

- 구성 : PTFE Body, Viton O-ring
- LK Labkorea



## PTFE Stirring Seal, High Performance 고급형 테프론 씬

Cat. No.	Model	Joint	사용 Shaft	EA Price ₩
R06-450-951	005.0.0824	24/40	Ø8 mm	221,200
R06-450-953	005.0.1024	24/40		221,200
R06-450-957	005.0.1029	29/42	Ø10 mm	218,100
R06-450-961	005.0.1034	34/45		239,600
R06-450-965	005.0.1045	45/50		244,300
				244,300

- 재질 : PTFE + PEEK 합성물
- Glass와 Metal Shaft용 HP Shaft Guide
- 교반씬로부터 Stirring 동안 발생하는 Particle이 없음
- 교반봉의 진동을 최소화한 고온, 내화학용 교반씬
- Vacuum : ~ 5 mmHg, Pressure : 3 ~ 5 psi
- Recommended Speed : 500 rpm, Max.Speed : 800 rpm
- Cowie

